

## נתונים על אירועי רצח ינואר 2022 – ספטמבר 2024

מסמך זה מוגש לחברת הכנסת עאידה תומא סלימאן, ומובאים בו נתונים על אירועי רצח בישראל מתחילת 2022 ועד ספטמבר 2024. הנתונים מבוססים על תשובה של משטרת ישראל לבקשת מידע מכוח חוק חופש המידע, שפורסמה באתר של עמותת "הצלחה-לקידום חברה הוגנת".<sup>1</sup> נתונים אלו מתייחסים לאירועים פליליים בלבד, ללא אירועי פח"ע.<sup>2</sup>

נציין כי חברת הכנסת תומא סלימאן ביקשה לקבל את הנתונים האמורים בפילוח לפי קבוצת האוכלוסייה של הנרצחים. אולם חרף פניות חוזרות ונשנות שלנו, השאלות בנושא שהעברנו למשטרה באמצעות המשרד לביטחון לאומי לא נענו; על כן, המסמך אינו כולל פילוח זה.

### טבלה 1: סה"כ אירועי רצח וסה"כ קורבנות רצח, 2022-2024 (עד ה-22 בספטמבר<sup>3</sup>)

שנה	אירועי רצח	קורבנות רצח
2022	142	148
2023	274	300
1 בינואר – 22 בספטמבר 2024	195	213

### סטטוס הטיפול בתיקי הרצח נכון לספטמבר 2024

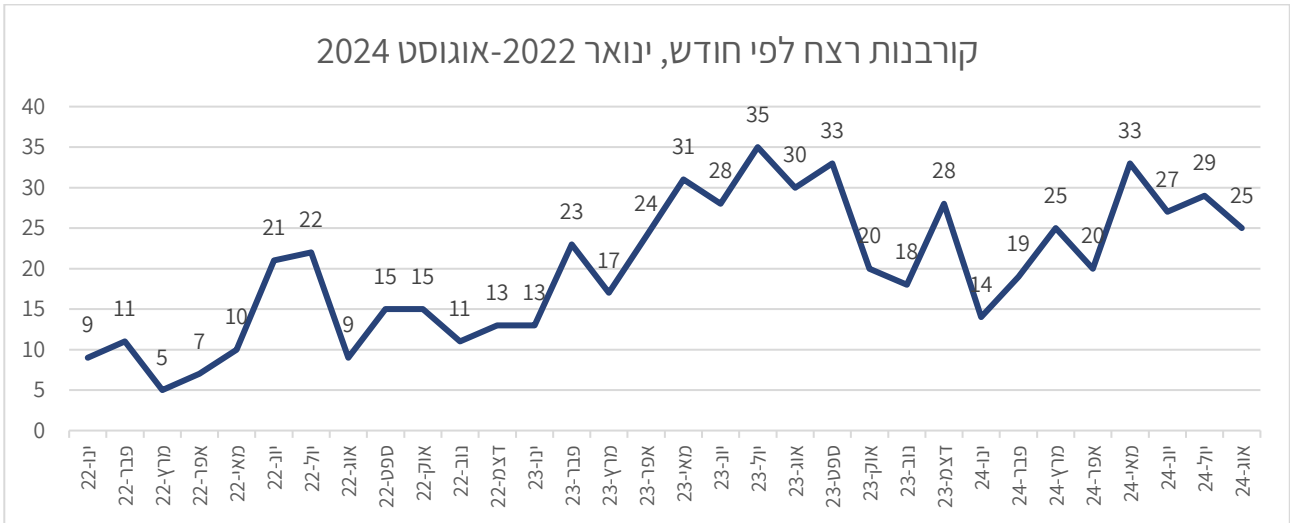
ב-37% מאירועי הרצח שאירעו בשנת 2022 הוגש כתב אישום; ב-28% מאירועי הרצח שאירעו בשנת 2023 הוגש כתב אישום; ב-23% מאירועי הרצח שאירעו בשנת 2024 הוגש כתב אישום. רוב מוחלט של התיקים בהם לא הוגש כתב אישום מצויים עדיין בחקירה. בשני מקרים במהלך שנים אלו הנאשם בתיק מת. נציין כי סטטוס הטיפול בתיקי משטרה, ובפרט באירועי רצח, הוא דינמי, וככל שיחלוף הזמן סביר להניח כי יוגשו כתבי אישום נוספים, בפרט באירועי רצח שאירעו בשנת 2024.

<sup>1</sup> משטרת ישראל - מקרי רצח לפי מחוז, פיענוח וכתבי אישום. תשובה של משטרת ישראל לבקשת מידע מכוח חוק חופש המידע, 30 בספטמבר 2024. אתר מידע לעם. תאריך אחזור: 14 באוקטובר 2024.

<sup>2</sup> היחידה לחופש המידע במשטרת ישראל, שיחת טלפון, 15 באוקטובר 2024.

<sup>3</sup> היחידה לחופש המידע במשטרת ישראל, שיחת טלפון, 15 באוקטובר 2024.

**קורבנות רצח לפי חודש**



**קורבנות רצח לפי מחוז משטרה מטפל**

המידע שהעבירה המשטרה כלל גם פילוח לפי המחוז המשטרה שטיפל במקרה הרצח. להלן נציג את מספר קורבנות הרצח בתקופה האמורה לפי מחוז המשטרה המטפל. בטבלה מפורטים הנתונים לגבי המחוזות הגיאוגרפיים של המשטרה. הקטגוריה "אחר" מתייחסת לתיקים שטופלו על-ידי יחידות ארציות, ובפרט יאחב"ל, יאח"ה ומח"ש.<sup>4</sup>

**טבלה 2: קורבנות רצח לפי מחוז משטרה מטפל באירוע, 2024-2022 (עד ה-22 בספטמבר)**

מחוז	2022	2023	2024 (עד ה-22 בספטמבר)
דרום	21	36	29
חוף	40	74	62
ירושלים	4	13	4
מרכז	38	60	42
צפון	26	72	52
ש"י	3	4	0
תל-אביב	12	15	20
אחר	4	26	4

כיוון שגודל האוכלוסייה בכל מחוז משטרה הוא שונה, להלן נציג את נתוני קורבנות הרצח ביחס לגודל האוכלוסייה בישראל כולה ובכל מחוז בנפרד.<sup>5</sup>

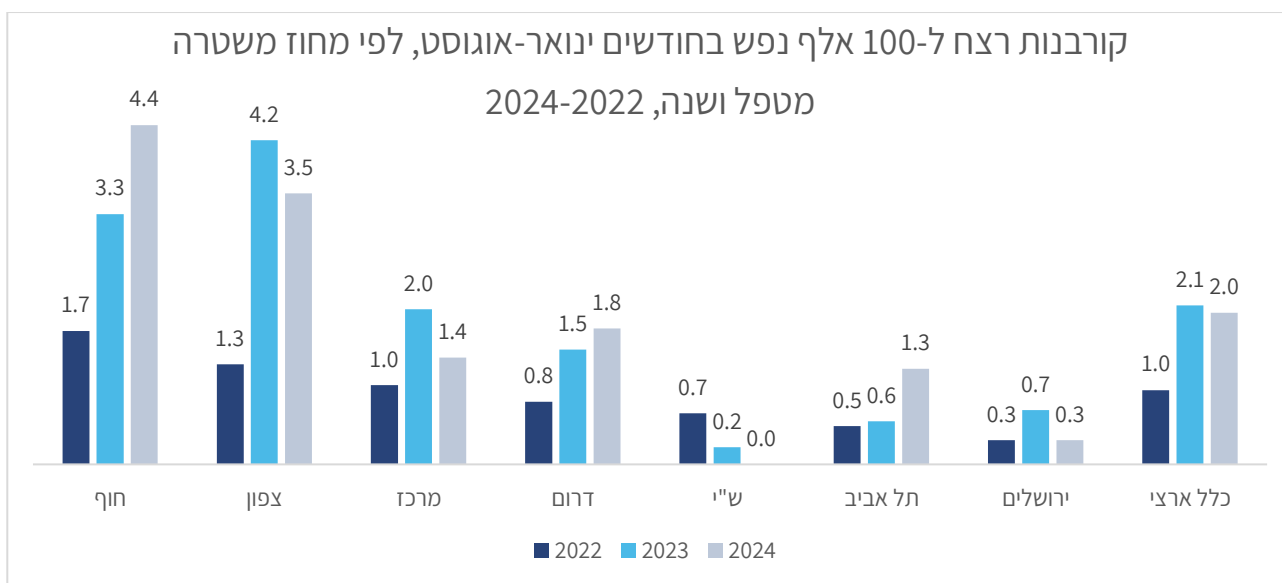
<sup>4</sup> כפי שעולה בטבלה, בשנת 2023 חל גידול במספר הקורבנות באירועי הרצח שטופלו ביחידות המשטרה הארציות, וכן בשיעורם בכלל הקורבנות (26 קורבנות, 9% מכלל הקורבנות לעומת 3% בשנת 2022). מכאן, שחלק גדול יותר מכלל קורבנות הרצח אינם משויכים בשנה זו למחוז משטרה גיאוגרפי.

<sup>5</sup> נתוני האוכלוסייה לפי מחוזות משטרה מבוססים על עיבוד של אגף תכנון במשטרה לנתוני האוכלוסייה של הלמ"ס לפי אזורים סטטיסטיים, בהתאם לגבולות המחוזות המשטריים.

### קורבנות רצח ביחס לגודל האוכלוסייה

מתקנן נתוני הרצח שהוצגו לעיל ביחס לגודל האוכלוסייה בישראל נכון לינואר 2023 עולה, כי **בשנת 2022 היו 1.5 קורבנות רצח לכל 100 אלף נפש ובשנת 2023 היו 3.1 קורבנות רצח לכל 100 אלף נפש – הכפלה של שיעור הרציחות.**

היות שהיקף האוכלוסייה בכל מחוז משטרה (גיאוגרפי) היא שונה, להלן יוצג תקנן של מספר קורבנות הרצח ביחס לגודל האוכלוסייה במחוז הרלוונטי. על מנת שנוכל לכלול את נתוני שנת 2024 שטרם הסתיימה, כללנו בחישוב את נתוני הנרצחים בחודשים ינואר-אוגוסט בכל אחת מהשנים.<sup>6</sup>



מהתרשים עולים הממצאים האלה:

- בהתייחס לשיעור קורבנות הרצח במחוזות השונים: **שיעור הנרצחים הגדול ביותר ביחס לגודל האוכלוסייה הוא במחוזות חוף וצפון** (ראו נספח 1 להצגת המחוזות על פני מפה).
- בכל המחוזות למעט מחוז ש"י חל גידול בשיעור קורבנות הרצח בין שנת 2022 לשנת 2023. הגידול הניכר ביותר היה במחוז צפון ובמחוז ירושלים (אם כי במחוז ירושלים המספרים נמוכים משמעותית).
- **בחישוב כלל ארצי** עולה כי בחודשים ינואר-אוגוסט 2024 יש ירידה קלה בשיעור הנרצחים לעומת התקופה המקבילה בשנת 2023, אולם השיעור עדיין כפול מזה שהיה בשנת 2022. בעניין זה יש שונות בין המחוזות.
- במחוזות חוף, דרום ותל-אביב המשיכה מגמת הגידול בשיעור הנרצחים ביחס לגודל האוכלוסייה גם בשנת 2024.

<sup>6</sup> נציין כי הכללת נתוני חודש ספטמבר (שכאמור נתוני שנת 2024 כוללים רק את חלקו), מעלה כמובן את שיעור הרציחות לנפש היות שהיא מתייחסת לתקופה ארוכה יותר, אך אינה משנה את המגמות הכלליות המוצגות.

## נספח:

