

2025

CITIZENS OF
ISRAEL FUND
הקרן לאזרחי
ישראל



דו"ח שנתי
הקרן לאזרחי ישראל

18.4%

תשואה דולרית
נומינלית בשנת 2025



15.4%

תשואה דולרית
ריאלית בשנת 2025

2025

שווי נכסי הקרן
\$2.79b

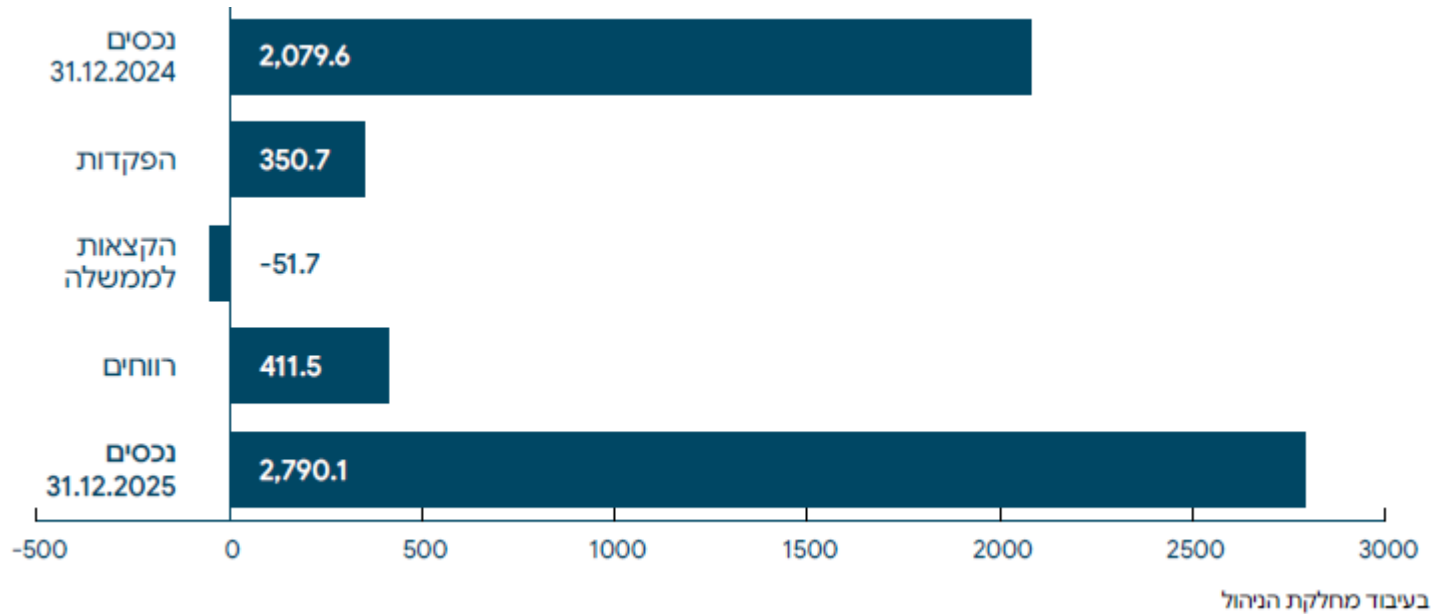
חלוקה לתקציב המדינה
\$51.7m

הפקדות בשנת 2025
\$350.7m

סיכום 2025

- בסוף 2025 נכסי הקרן עמדו על 2.8 מיליארד דולר.
- תשואת הקרן בשנת 2025 עמדה של 18.4%.
- מאז הקמתה רשמה הקרן תשואה ממוצעת של 13.6% לשנה.

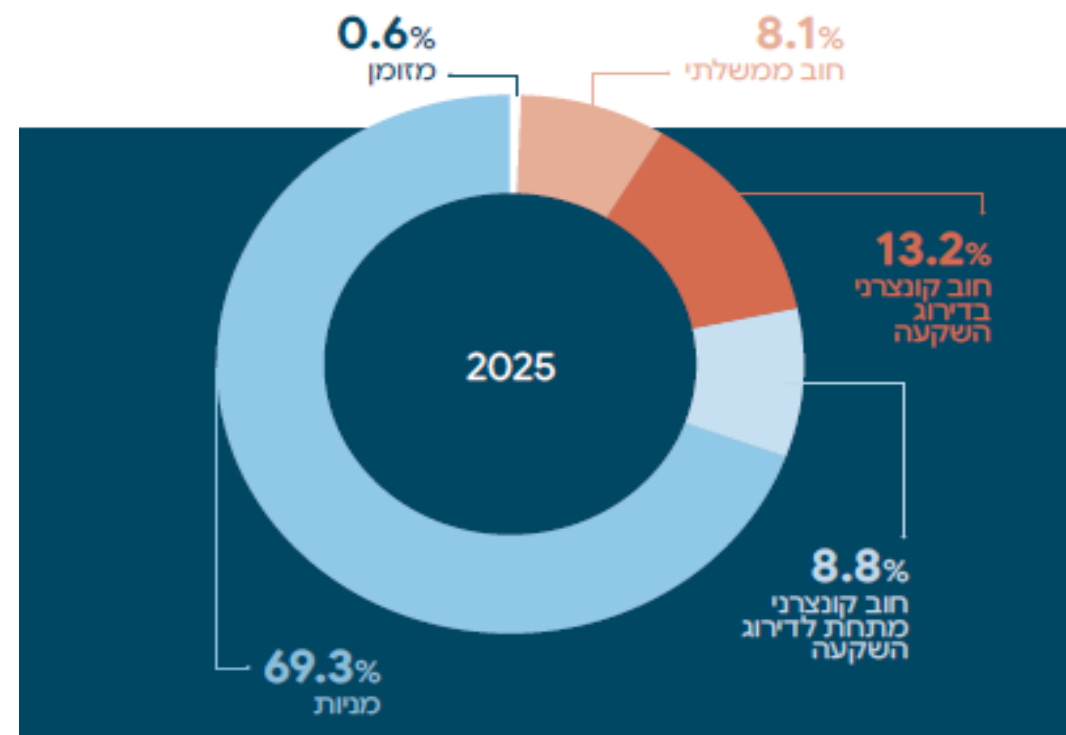
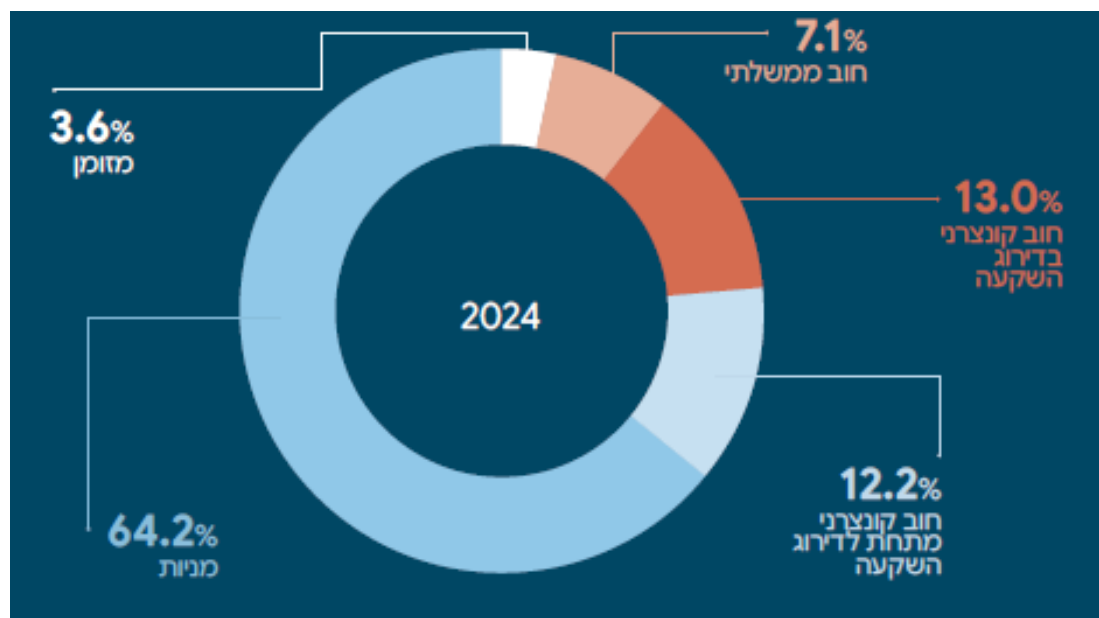
התפתחות נכסי הקרן ב- 2025



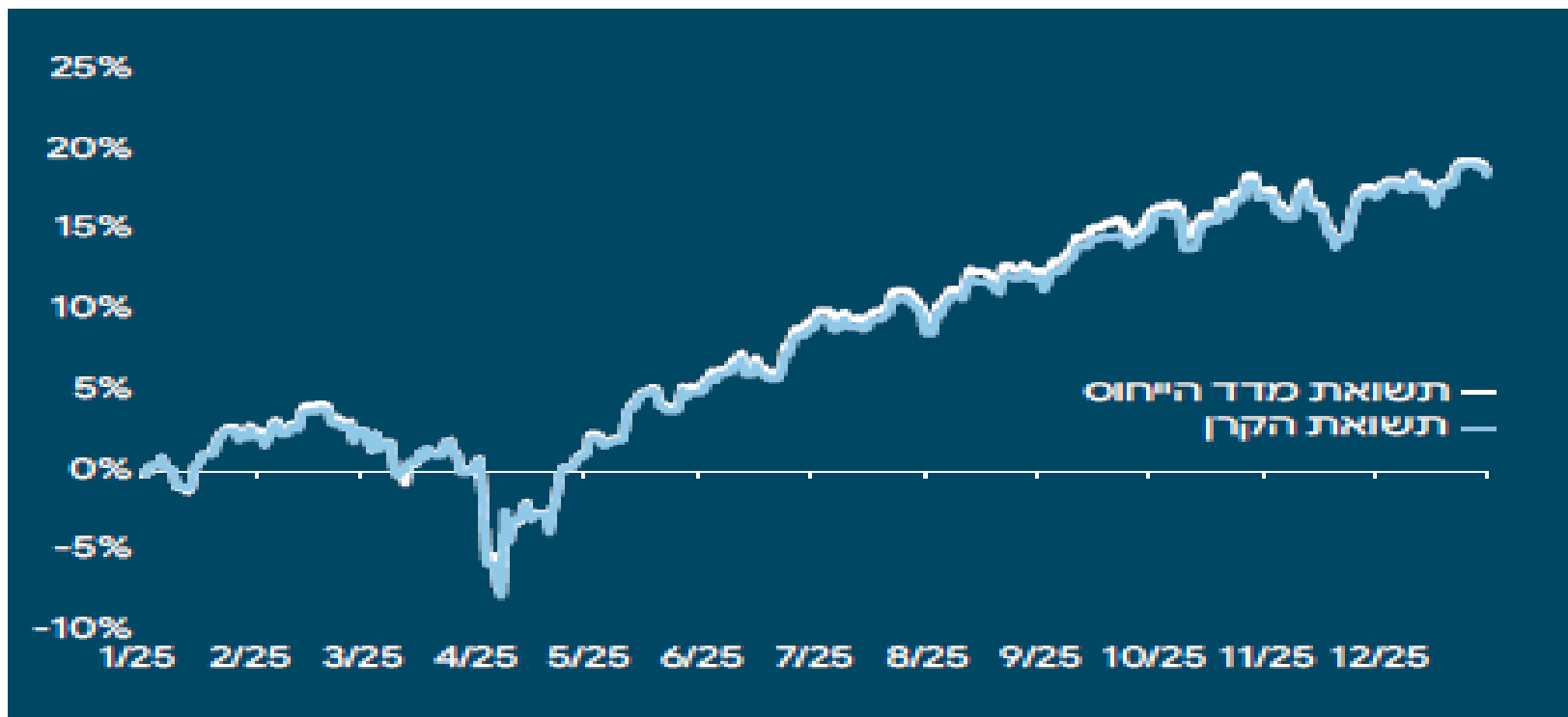
• בשנת 2025 גדלו נכסי הקרן ביותר מ-710 מיליון דולר.

• הגידול בנכסי הקרן נובע הן מרווחי ההשקעה והן מהפקדות חדשות.

תיק ההשקעות של הקרן

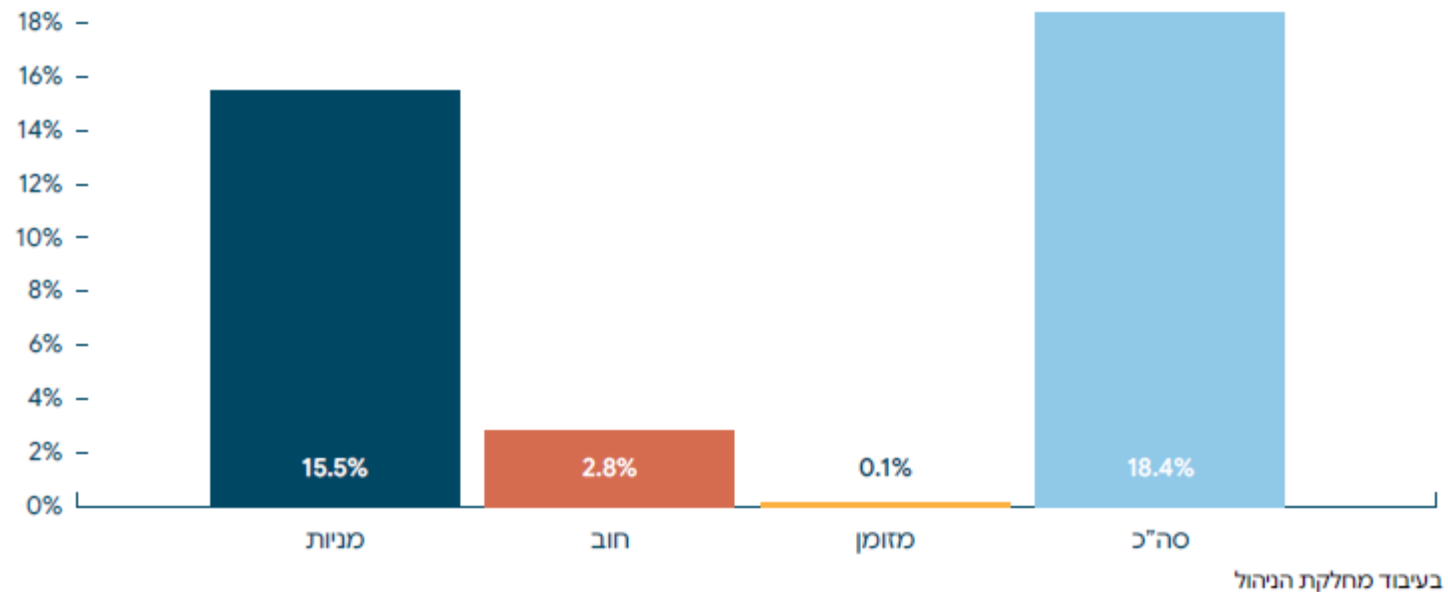


התפתחות התשואה במהלך השנה



• תשואת הקרן בשנת 2025 הייתה דומה לתשואת מדד הייחוס.

תרומה לתשואת הקרן לפי אפיקים



- המניות תרמו את עיקר התשואה - בשל ביצועים טובים ומשקל גבוה בתיק.
- גם האג"ח הקונצרניות והמזומנים תרמו לתשואת הקרן.

התשואה והסיכון של הקרן

שיעור (באחוזים)	מדד סיכון
10.75	סטטיית תקן *Standard Deviation 2025
-11.25	**MAX DrawDown (במהלך כל תקופת ההשקעה של הקרן)

*נתונים שבועיים במונחים שנתיים.
**ההפסד המקסימלי של נכס פיננסי, מנקודת השיא בתקופה נתונה לנקודת השפל שבאה אחריה.

• בשל אופק ההשקעה הארוך וכדי להעלות את התשואה - תיק הקרן חשוף לסיכונים.

תודה על ההקשבה!