



ניתוח נתוני משרד הבריאות - איתור חולים*

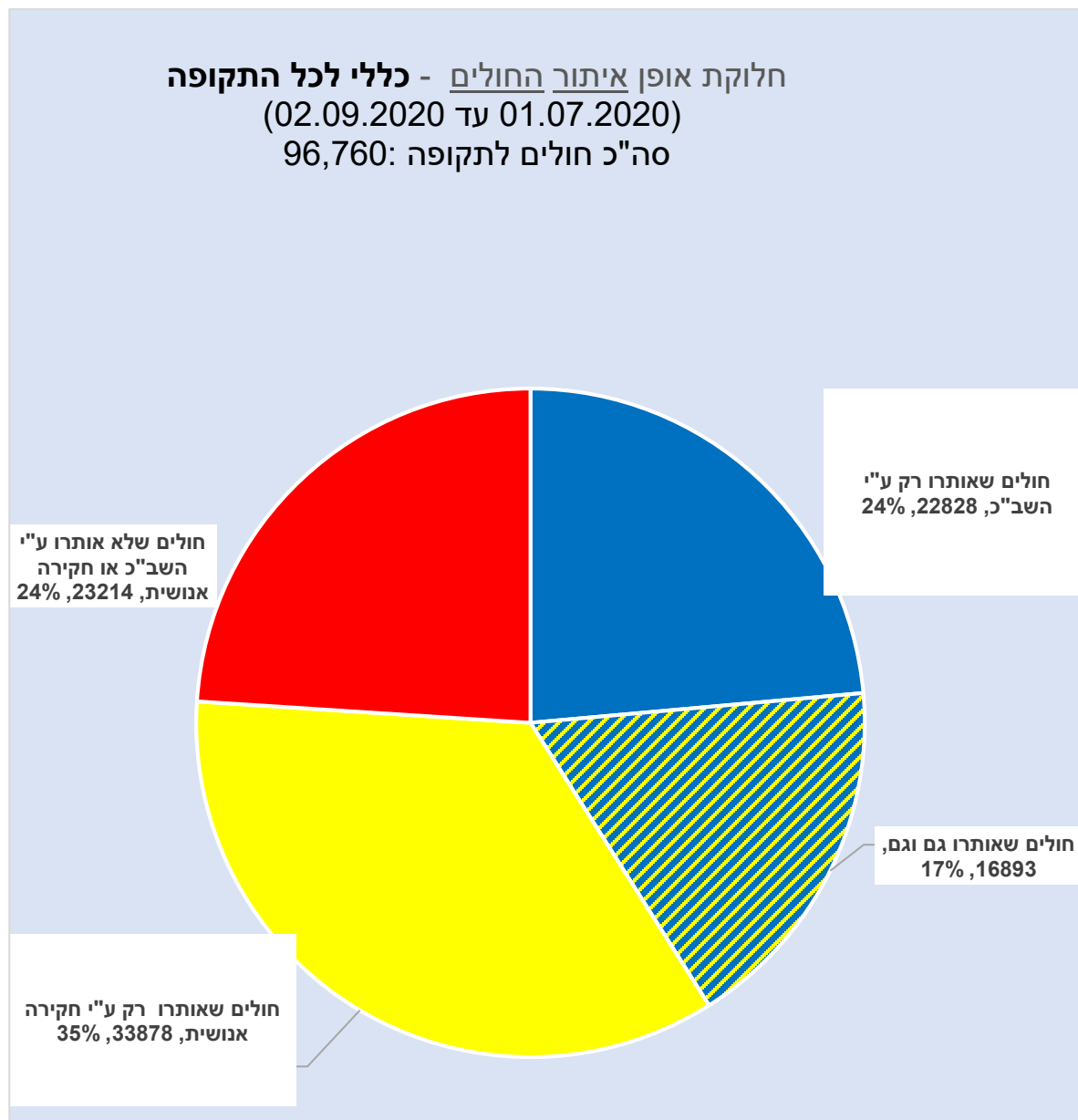
* "איתור חולים" – הכוונה היא למגעים שאותרו באחת הדרכים המפורטות בגרף, ולאחר מכן אובחנו כחולים



הכנסת

הצוות המשפטי לוועדת החוץ והביטחון

1. נתונים אודות איתור חולים*



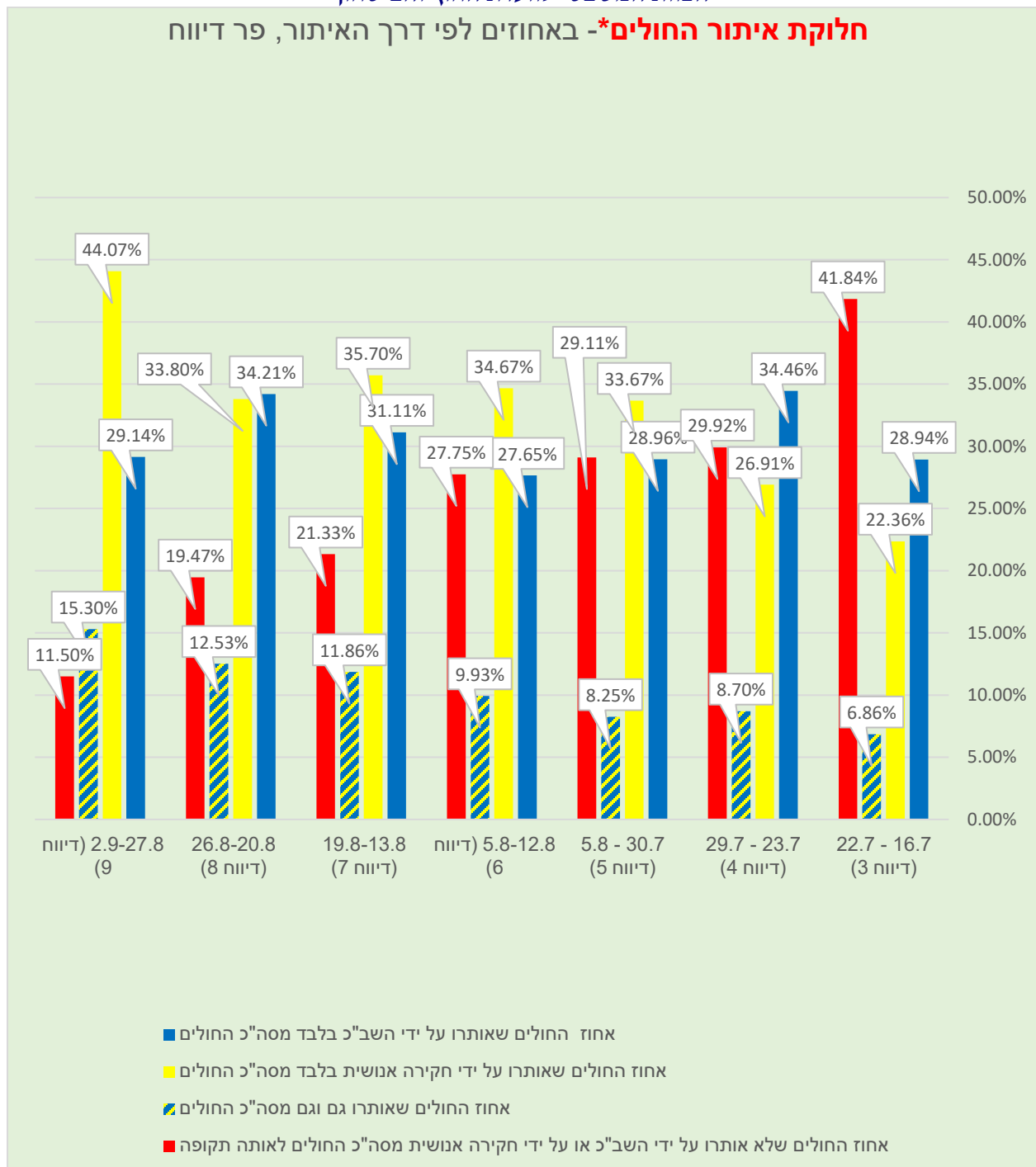
* "איתור חולים" – הכוונה היא למגעים שאותרו באחת הדרכים המפורטות בגרף, ולאחר מכן אובחנו כחולים.



הכנסת

הצוות המשפטי לוועדת החוץ והביטחון

חלוקת איתור החולים* - באחוזים לפי דרך האיתור, פר דיווח



* "איתור חולים" – הכוונה היא למגעים שאותרו באחת הדרכים המפורטות בגרף, ולאחר מכן אובחנו כחולים.

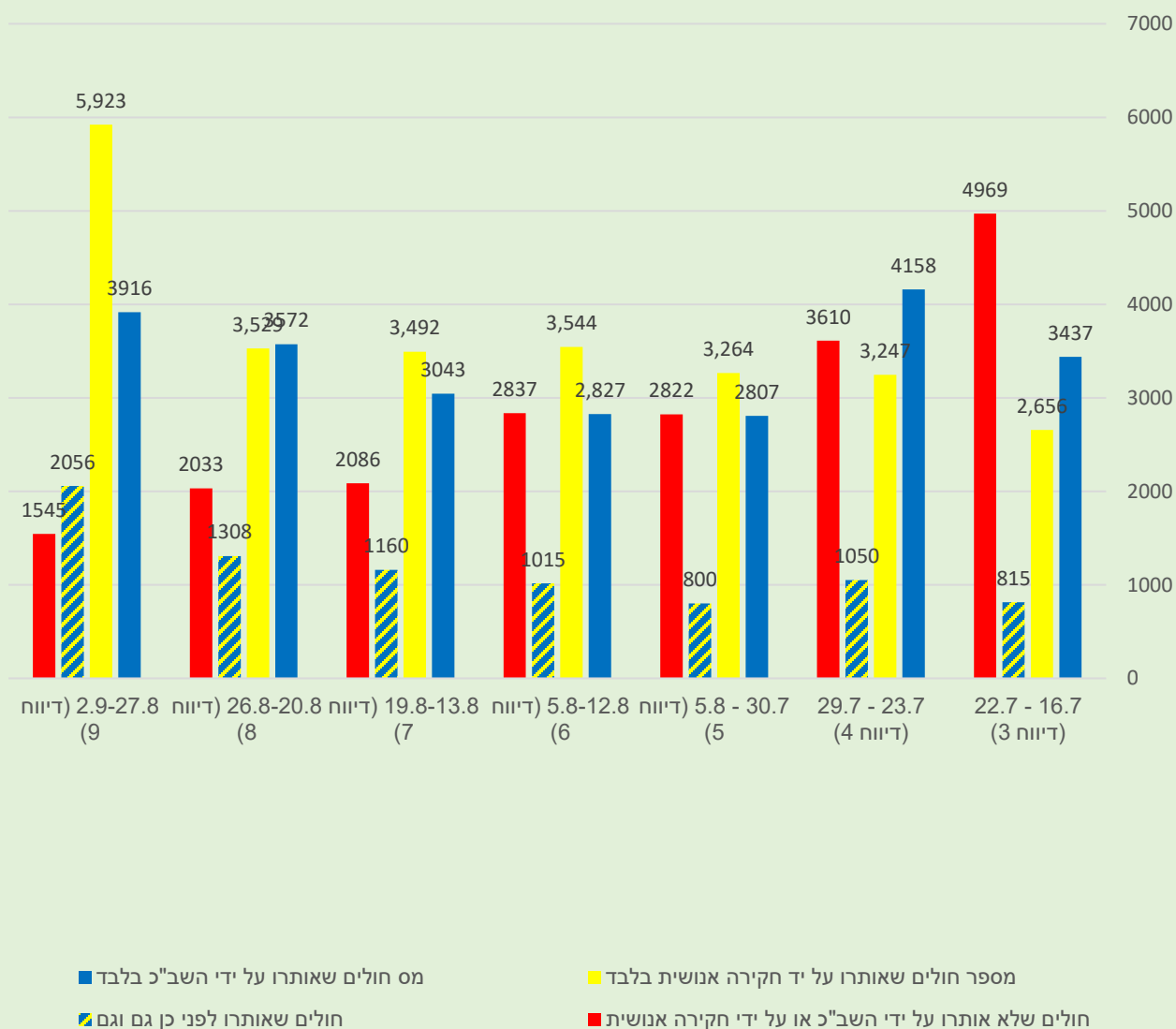
** הפילוח בגרף זה מתייחס רק לדיווחים 3 ועד 9 (כולל). זאת, מאחר שדיווחים 1 ו-2 לא כללו את החיתוכים "מספר האנשים שאותרו כחולים הן על בסיס חקירה אפידימיולוגית והן על בסיס חקירת שב"כ" וכן "מספר החולים שלא אותרו אך לא באף אחת מהשיטות".



הכנסת

הצוות המשפטי לוועדת החוץ והביטחון

חלוקת איתור החולים* - במספרים לפי דרך האיתור, פר דיווח



* "איתור חולים" – הכוונה היא למגעים שאותרו באחת הדרכים המפורטות בגרף, ולאחר מכן אובחנו כחולים.

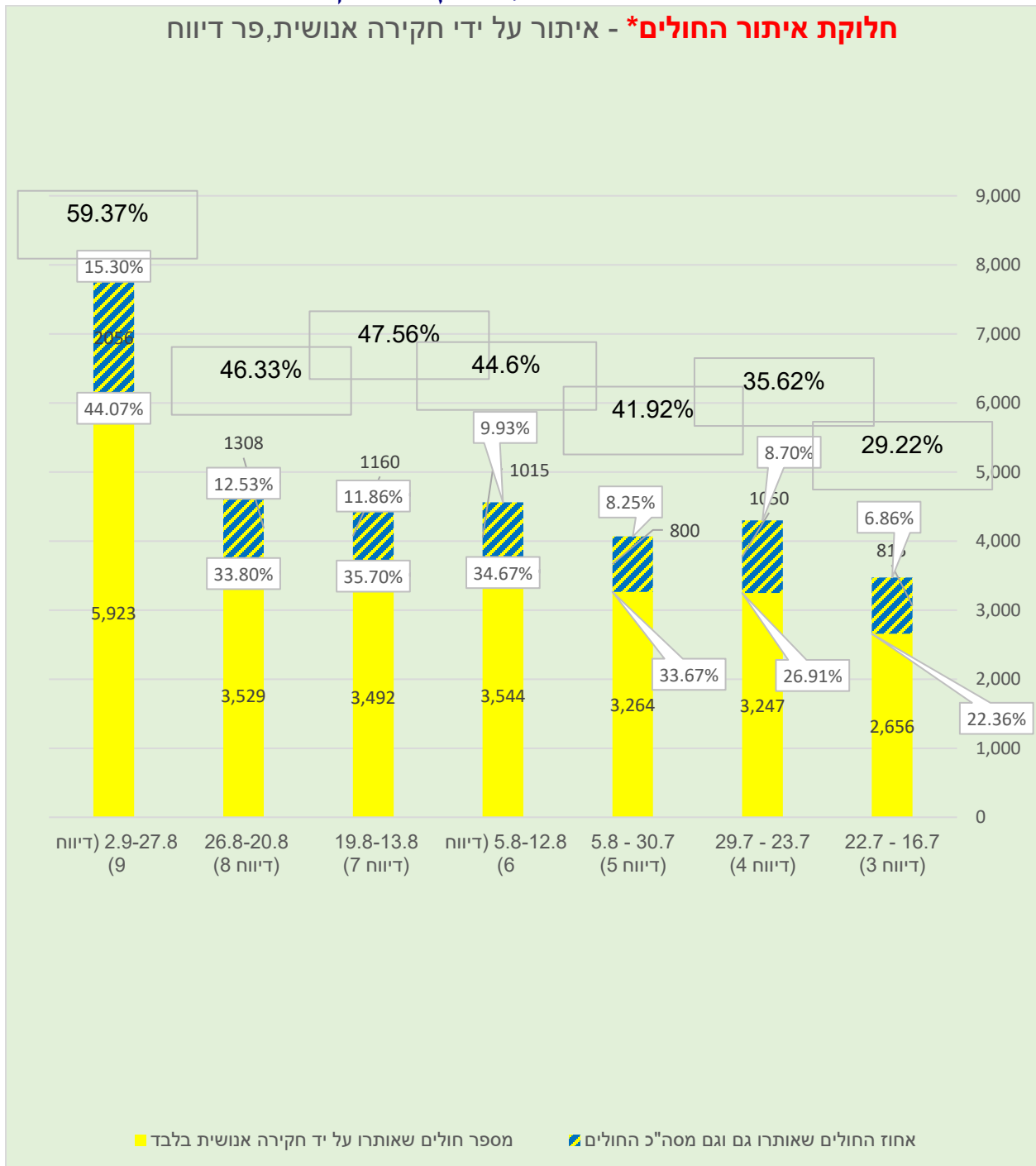
** הפילוח בגרף זה מתייחס רק לדיווחים 3 ועד 9 (כולל). זאת, מאחר שדיווחים 1 ו-2 לא כללו את החיתוכים "מספר האנשים שאותרו כחולים הן על בסיס חקירה אפידמיולוגית והן על בסיס חקירת שב"כ" וכן "מספר החולים שלא אותרו אך לא באף אחת מהשיטות".



הכנסת

הצוות המשפטי לוועדת החוץ והביטחון

חלוקת איתור החולים* - איתור על ידי חקירה אנושית, פר דיווח



* "איתור חולים" – הכוונה היא למגעים שאותרו באחת הדרכים המפורטות בגרף, ולאחר מכן אובחנו כחולים.

** הפילוח בגרף זה מתייחס רק לדיווחים 3 ועד 9 (כולל). זאת, מאחר שדיווחים 1 ו-2 לא כללו את החיתוכים "מספר האנשים שאותרו כחולים הן על בסיס חקירה אפידמיולוגית והן על בסיס חקירת שב"כ" וכן "מספר החולים שלא אותרו אך לא באף אחת מהשיטות".

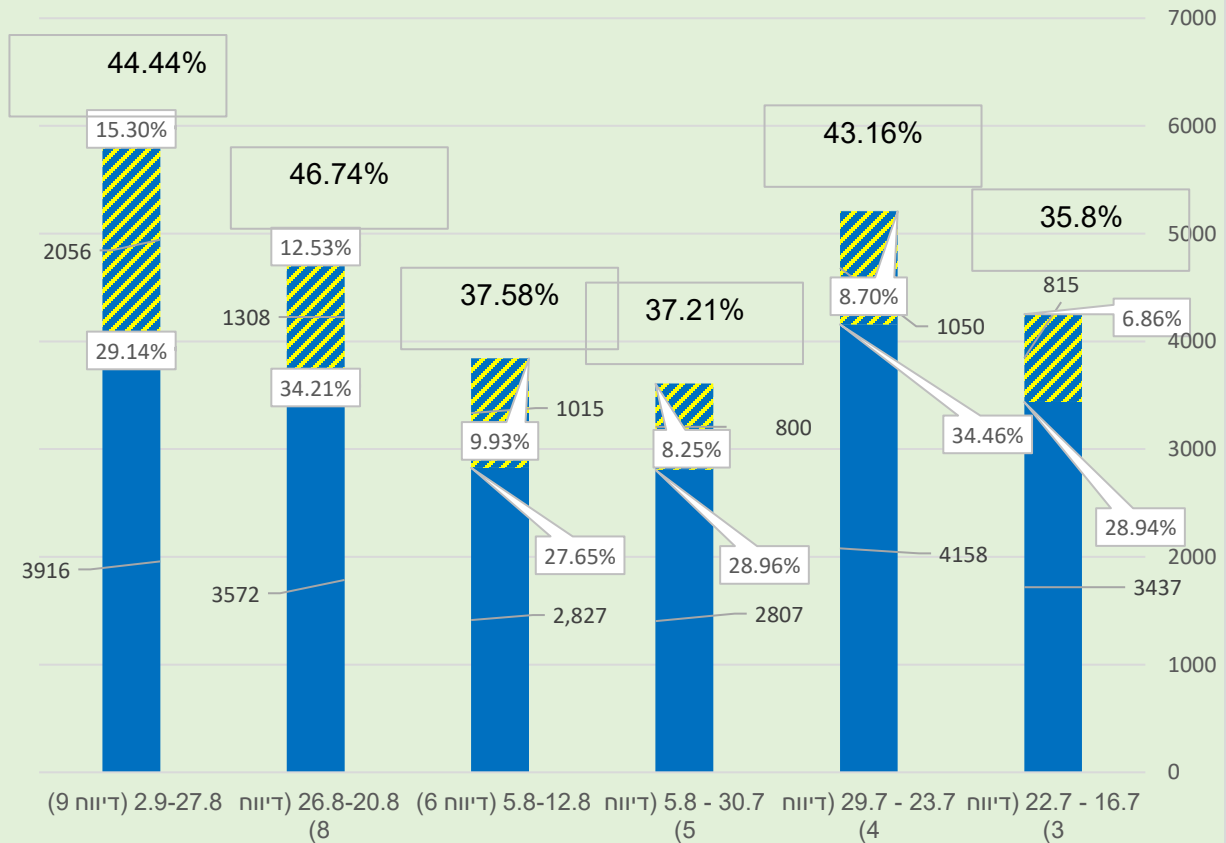
הצוות המשפטי לוועדת החוץ והביטחון של הכנסת, הלשכה המשפטית (אגף קדמה, קומה 1, מתחם 1300)



הכנסת

הצוות המשפטי לוועדת החוץ והביטחון

חלוקת איתור החולים* - איתור על ידי השב"כ, באחוזים פר דיווח



■ אחוז החולים שאותרו על ידי השב"כ בלבד מסה"כ החולים ■ אחוז החולים שאותרו גם וגם מסה"כ החולים

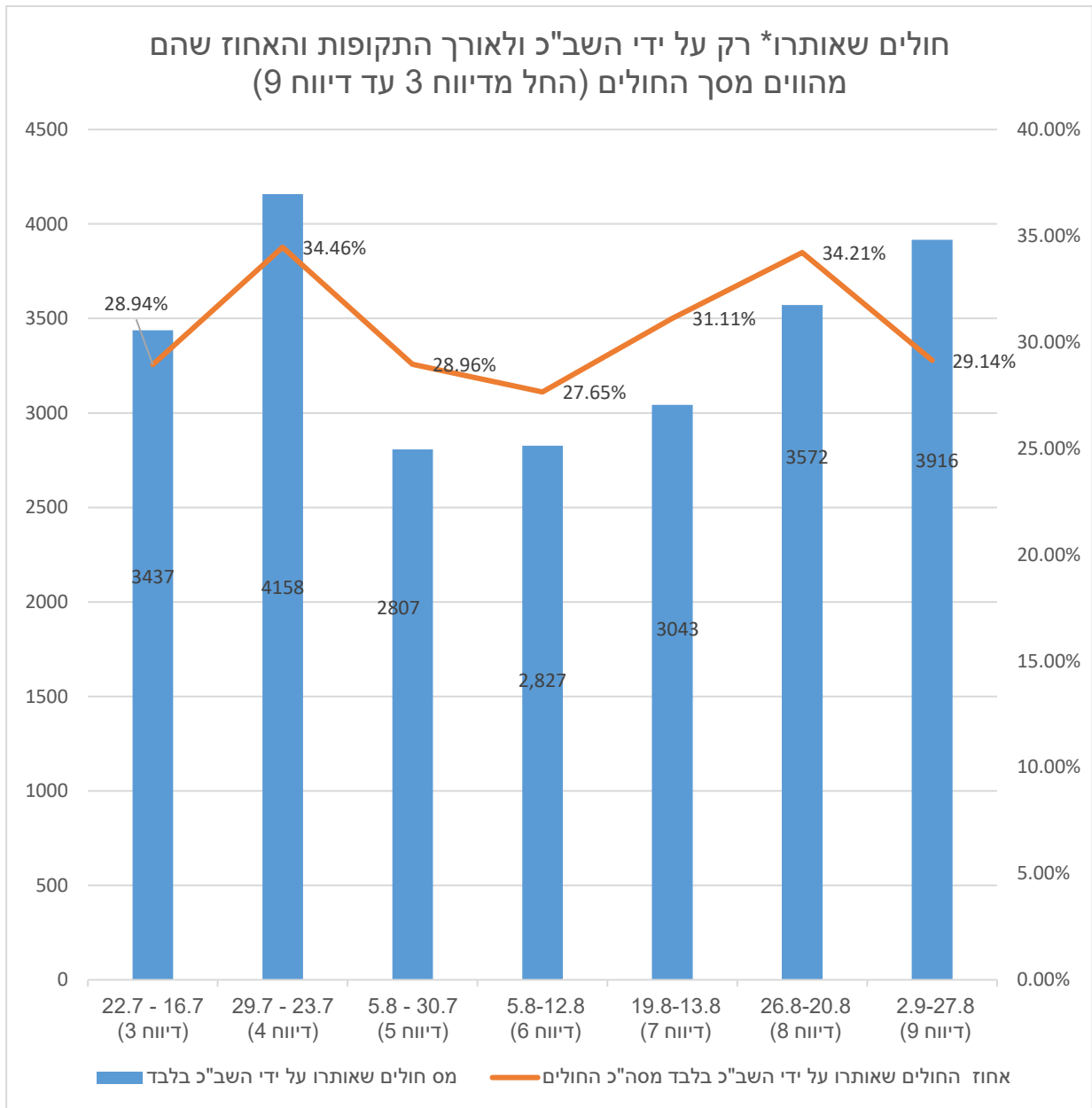
* "איתור חולים" – הכוונה היא למגעים שאותרו באחת הדרכים המפורטות בגרף, ולאחר מכן אובחנו כחולים.

** הפילוח בגרף זה מתייחס רק לדיווחים 3 ועד 9 (כולל). זאת, מאחר שדיווחים 1 ו-2 לא כללו את החיתוכים "מספר האנשים שאותרו כחולים הן על בסיס חקירה אפידמיולוגית והן על בסיס חקירת שב"כ" וכן "מספר החולים שלא אותרו אך לא באף אחת מהשיטות".



הכנסת

הצוות המשפטי לוועדת החוץ והביטחון



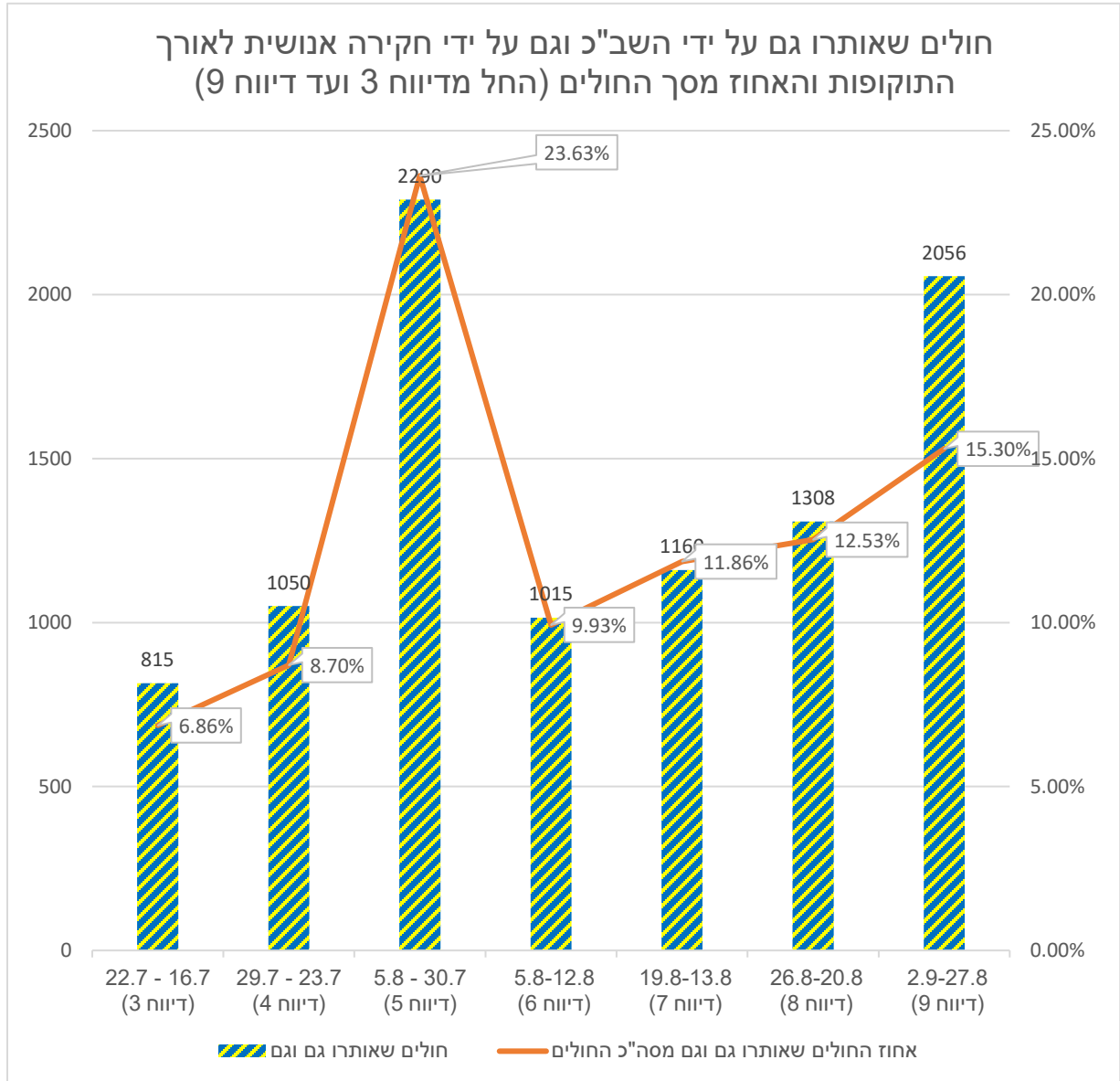
* "חולים שאותרו" – הכוונה היא למגעים שאותרו רק ע"י השב"כ, ולאחר מכן אובחנו כחולים.

** הפילוח בגרף זה מתייחס רק לדיווחים 3 ועד 9 (כולל). זאת, מאחר שדיווחים 1 ו-2 לא כללו את החיתוכים "מספר האנשים שאותרו כחולים הן על בסיס חקירה אפידימולוגית והן על בסיס חקירת שב"כ" וכן "מספר החולים שלא אותרו אך לא באף אחת מהשיטות".



הכנסת

הצוות המשפטי לוועדת החוץ והביטחון



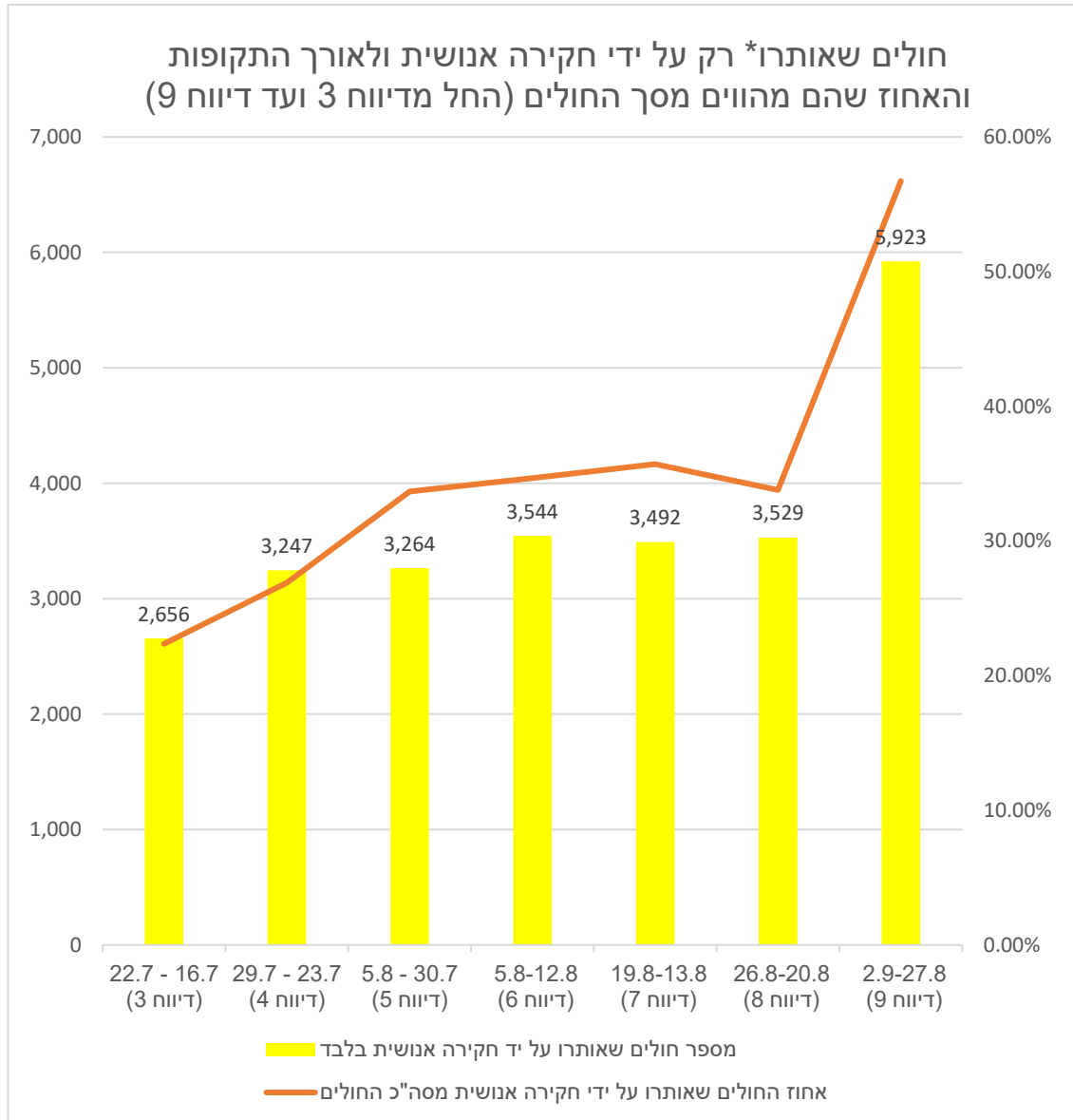
* "חולים שאותרו" – הכוונה היא למגעים שאותרו גם ע"י השב"כ וגם ע"י חקירה אנושית, ולאחר מכן אובחנו הפיל כחולים.

** הפילוח בגרף זה מתייחס רק לדיווחים 3 ועד 9 (כולל). זאת, מאחר שדיווחים 1 ו-2 לא כללו את החיתוכים אפ"ד "מספר האנשים שאותרו כחולים הן על בסיס חקירה אפידמיולוגית והן על בסיס חקירת שב"כ" וכן "מספר החולים שלא אותרו אך לא באף אחת מהשיטות".



הכנסת

הצוות המשפטי לוועדת החוץ והביטחון



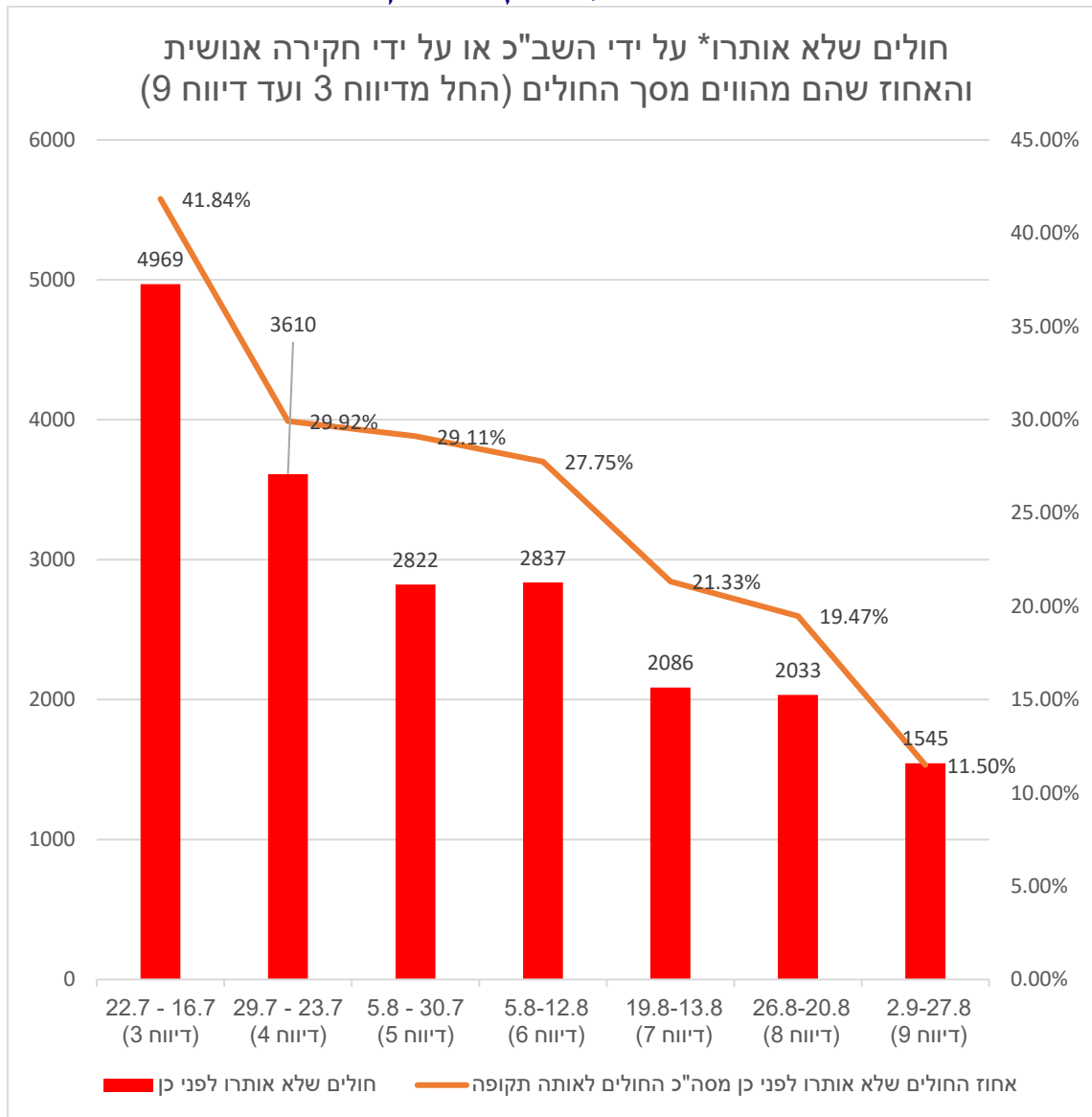
* "איתור חולים" – הכוונה היא למגעים שאותרו ע"י חקירה אנושית בלבד, ולאחר מכן אובחנו כחולים.

** הפילוח בגרף זה מתייחס רק לדיווחים 3 ועד 9 (כולל). זאת, מאחר שדיווחים 1 ו-2 לא כללו את החיתוכים "מספר האנשים שאותרו כחולים הן על בסיס חקירה אפידמיולוגית והן על בסיס חקירת שב"כ" וכן "מספר החולים שלא אותרו אך לא באף אחת מהשיטות".



הכנסת

הצוות המשפטי לוועדת החוץ והביטחון



* "חולים שלא אותרו" – הכוונה היא למי שאובחן כחולה, אך לא אותר לפני כן כמגע, לא ע"י השב"כ ולא ע"י חקירה אנושית.

** הפילוח בגרף זה מתייחס רק לדיווחים 3 ועד 9 (כולל). זאת, מאחר שדיווחים 1 ו-2 לא כללו את החיתוכים "מספר האנשים שאותרו כחולים הן על בסיס חקירה אפידימיולוגית והן על בסיס חקירת שב"כ" וכן "מספר החולים שלא אותרו אך לא באף אחת מהשיטות".



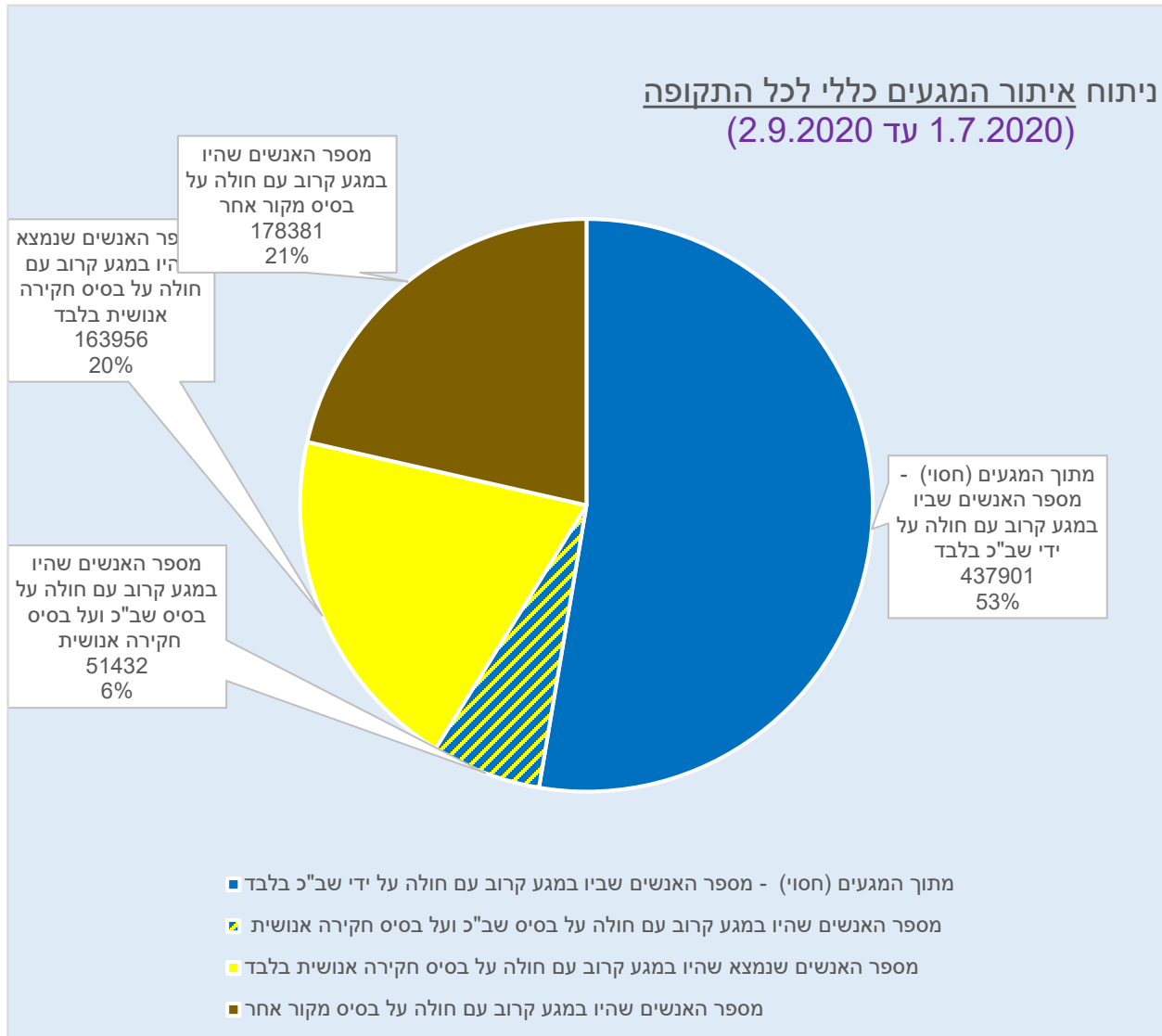
ניתוח נתונים של משרד הבריאות - מגעים (מי שהיה במגע קרוב עם חולה)



הכנסת

הצוות המשפטי לוועדת החוץ והביטחון

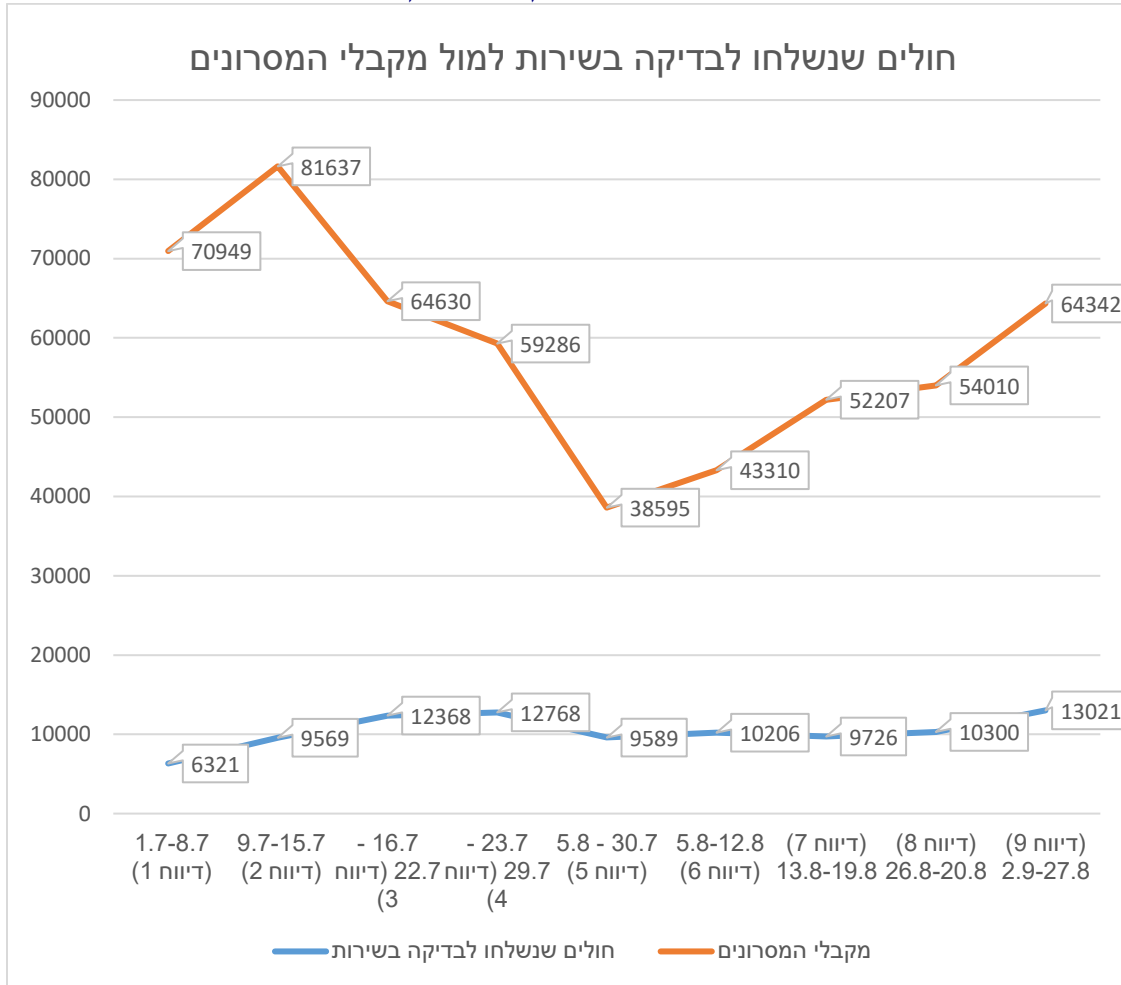
2. ניתוח איתור מגעים





הכנסת

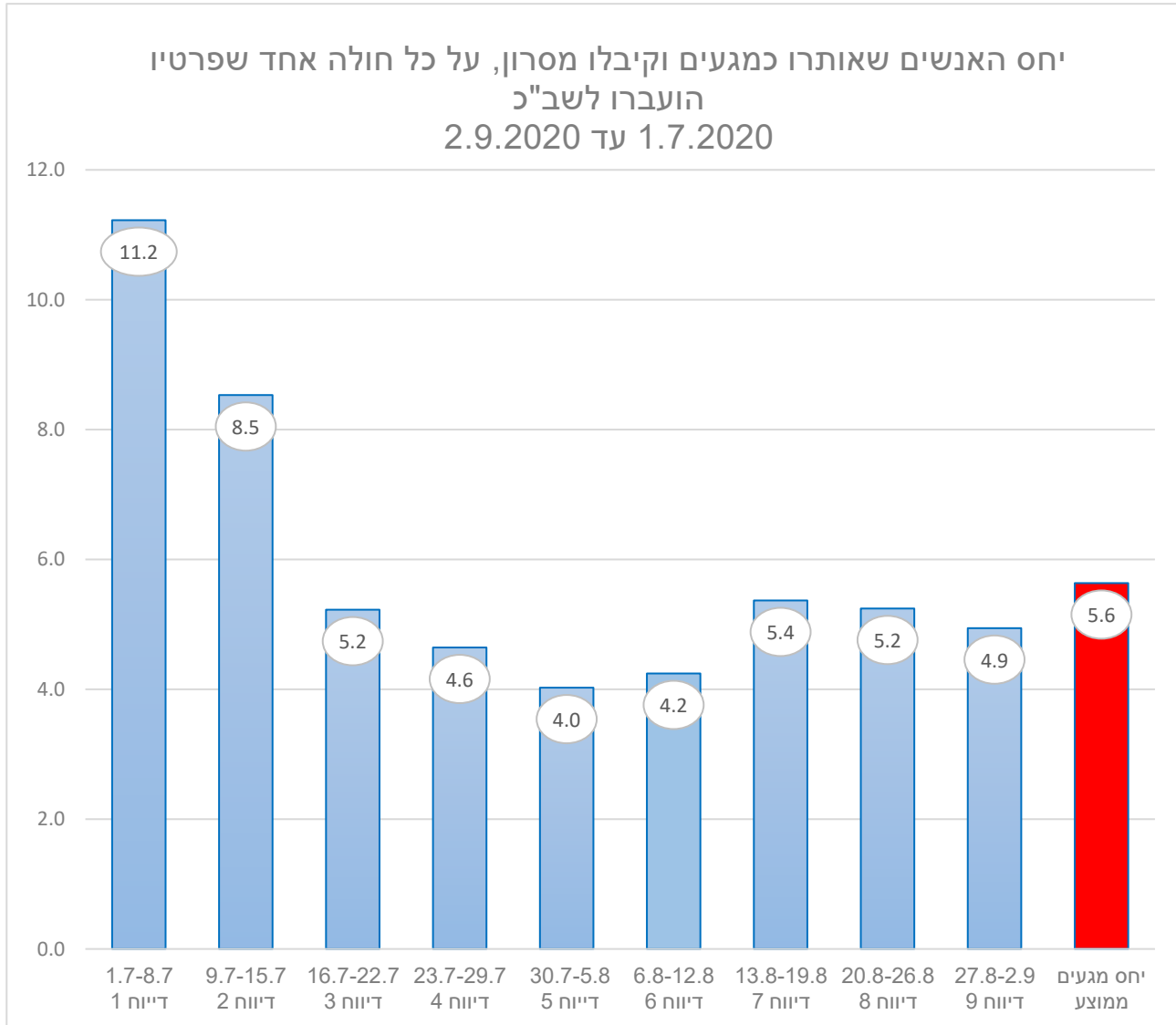
הצוות המשפטי לוועדת החוץ והביטחון





הכנסת

הצוות המשפטי לוועדת החוץ והביטחון

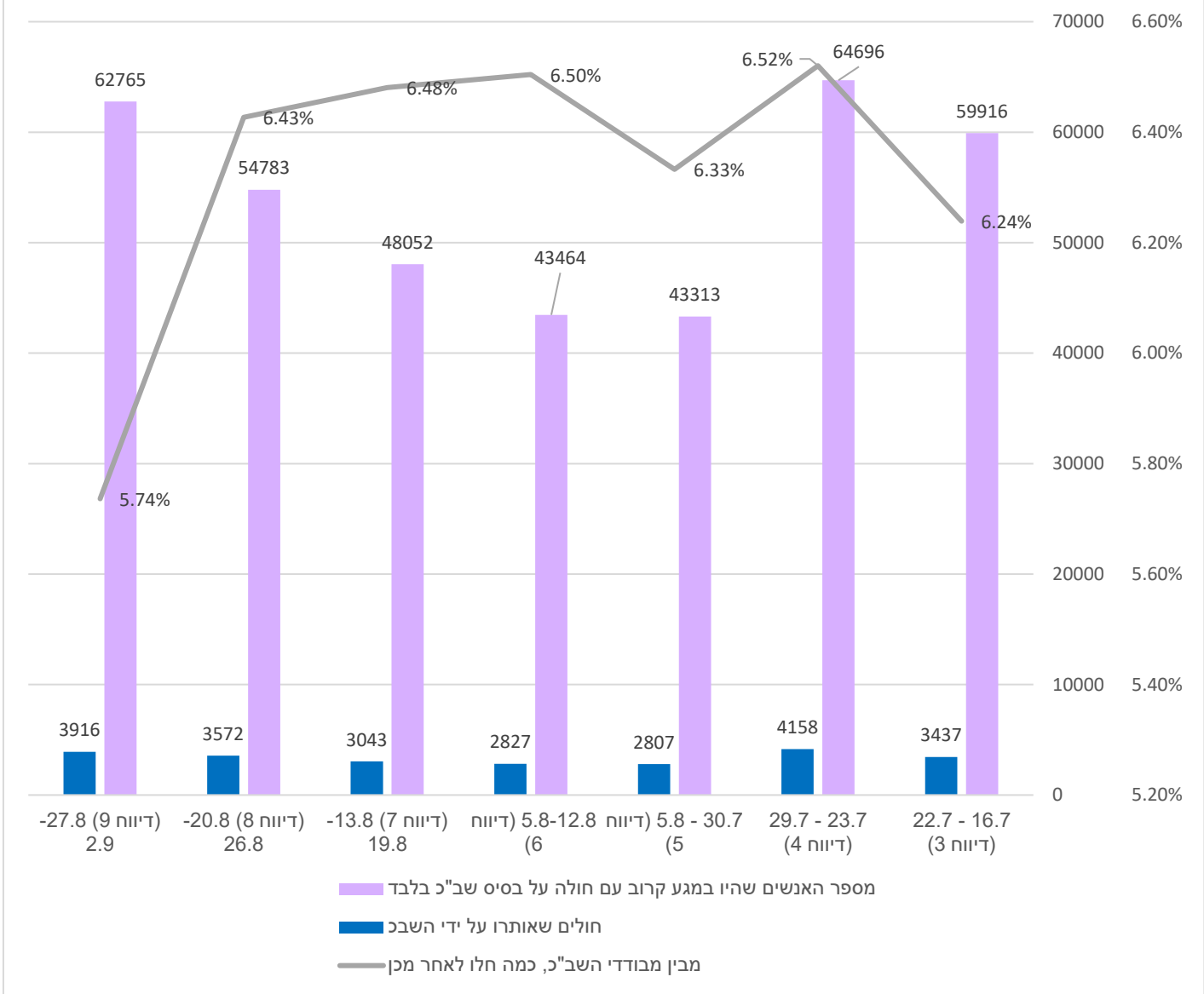




הכנסת

הצוות המשפטי לוועדת החוץ והביטחון

מדד לאפקטיביות הכלי - מבין מבודדי השב"כ, כמה חלו לאחר מכן





פילוח נתוני משרד הבריאות - השגות



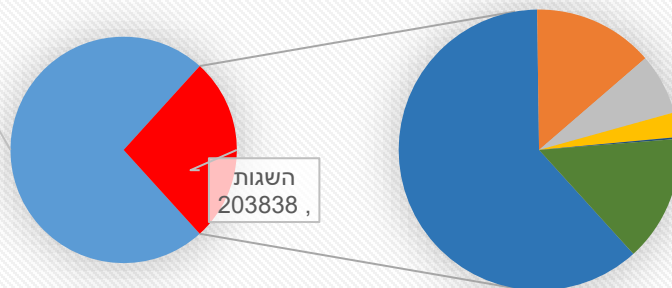
הכנסת

הצוות המשפטי לוועדת החוץ והביטחון

3. נתונים אודות השגות

מיפוי מבקשי ההשגות מתוך המבודדים הצגה כוללת (1.7 עד 2.9)

מספר האנשים שלהם
הודיע משרד הבריאות
שעליהם להיכנס
לבידוד, 528966

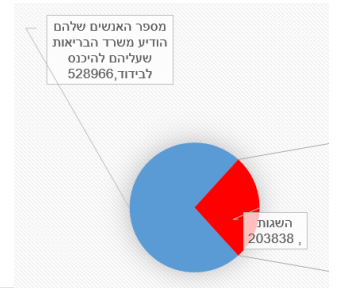


ראו פילוח בעמוד הבא

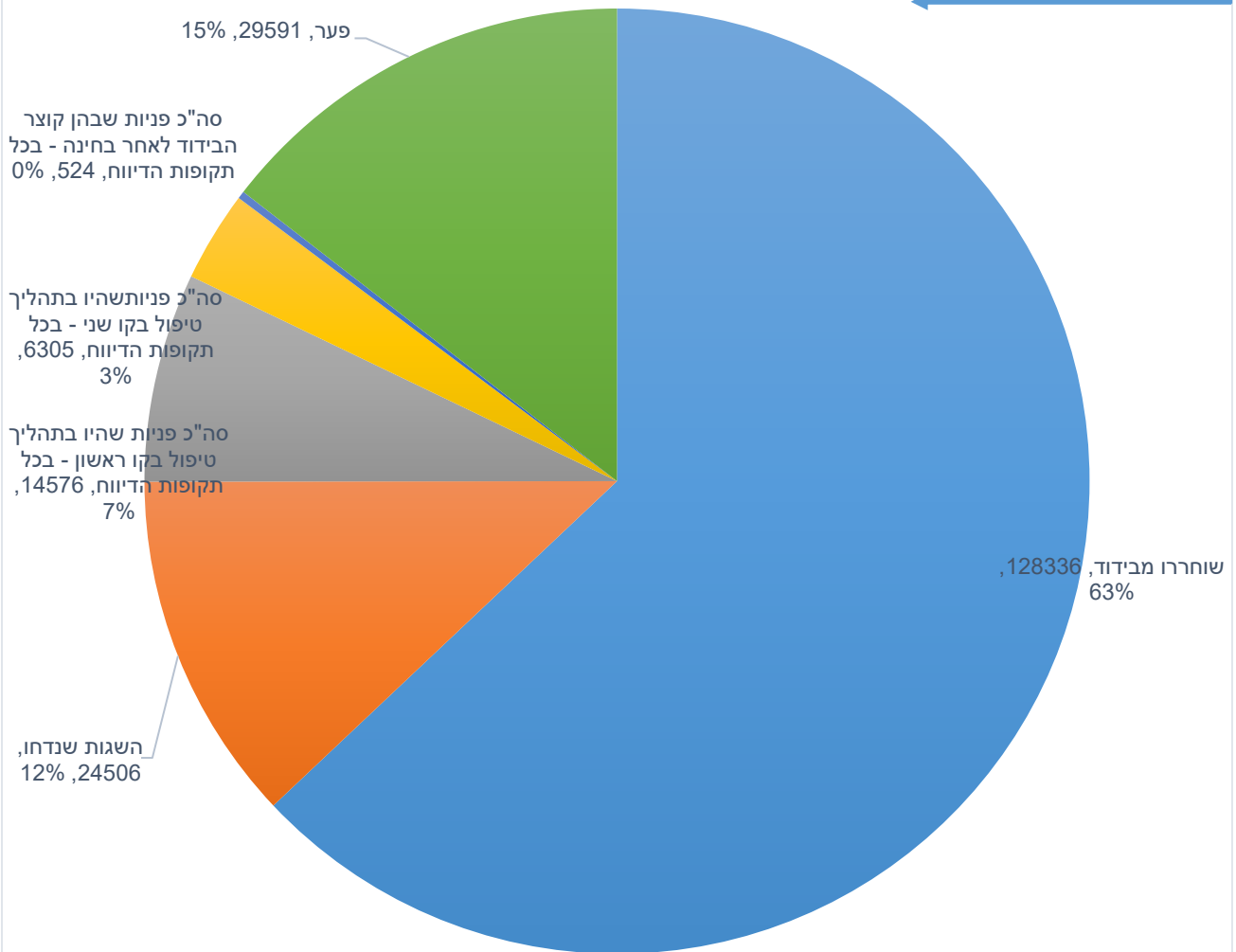


הכנסת

הצוות המשפטי לוועדת החוץ והביטחון



מיפוי הטיפול בהשגות - תרשים כללי (החל מה-01.07 עד 02.09.2020)
מספר השגות: 203,838



- שחררו מבידוד
- השגות שנדחו
- סה"כ פניות שהיו בתהליך טיפול בקו ראשון - בכל תקופות הדיווח
- סה"כ פניות שהיו בתהליך טיפול בקו שני - בכל תקופות הדיווח
- סה"כ פניות שבהן קוצר הבידוד לאחר בחינה - בכל תקופות הדיווח
- פער



הכנסת

הצוות המשפטי לוועדת החוץ והביטחון

סך כל מקבלי המסרונים (1.7- .2.9): 528,966

אחוז מבין מקבלי המסרונים	אחוז מסך ההשגות		
24.26%	62.96%	128336	השגה התקבלה - שוחררו מבידוד
4.63%	12.02%	24506	השגות שנדחו
2.76%	7.15%	14576	עדיין בבחינה - פניות בקו ראשון
1.19%	3.09%	6305	עדיין בבחינה - פניות בקו שני
0.10%	0.26%	524	השגה - התקבלה חלקית - קיצור לאחר בחינה פער (מי שביקש להשיג ותקופת הבידוד הסתיימה בטרם מתן מענה)
5.59%	14.52%	29591	סך ההשגות לתקופה 1) ביולי עד 2 בספטמבר
38.54%	100.00%	203838	